

# DGM3346SHT

IP 3MP 防雨 PoE 給電対応 AF ドームカメラ

希望小売価格 : 120,000 円 (税込)



商品ページ



環境に優しい  
RoHS指令適合品



- カラー CMOS PoE 可変レンズ 赤外線暗視 屋外防雨 2年保証

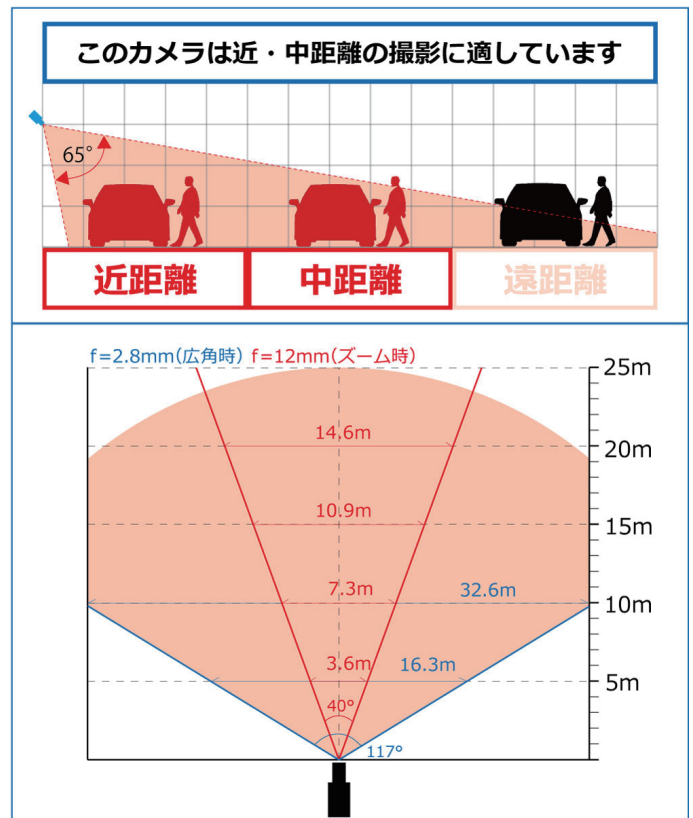
## 製品説明

- ・300万画素で細部までキレイに常時撮影
- ・LANケーブル1本でスッキリ配線 PoE給電対応
- ・パソコンからアクセス可能
- ・オートフォーカス機能でピント調整
- ・赤外線LEDで夜間も撮影
- ・防塵防水性能 IP66

## 製品仕様

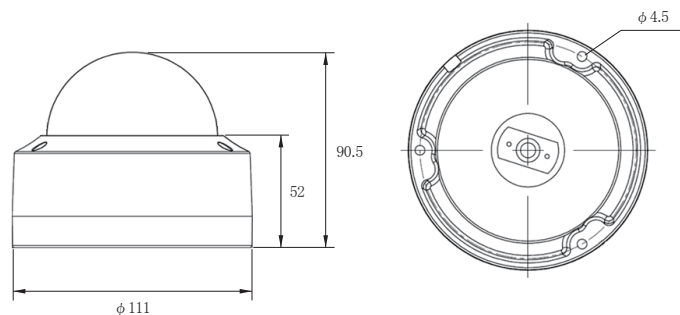
|             |  |
|-------------|--|
| 設置場所        | 屋内・屋外 両用 ※塩害地不可                              |
| イメージセンサー    | 1/2.7" 3MP CMOS                              |
| 圧縮方式        | H.264 / H.265 / H.265+                       |
| 総画素数        | 300万画素 2304(H)×1296(V)                       |
| 搭載レンズ / 画角  | f= 2.8~12mm 電動ズーム・オートフォーカスレンズ                |
| 撮影範囲        | 水平画角 約 40~117°                               |
| 赤外線照射距離     | 屋外: 最大 25m 屋内: 最大 30m                        |
| メインストリーミング  | 2560x1440 / 2304x1296 / 1920x1080 / 1280x720 |
| サブストリーミング   | 640x360 / 480x360 / 352x288                  |
| ONVIF       | 17.06  |
| 表示ブラウザ      | Chrome / Edge (6ユーザー以内 Windows10以上)          |
| SDカードスロット   | 無し   |
| ビットレート      | 32Kbps ~ 8Mbps VBR/CBR                       |
| 集音マイク       | 内蔵 G.711 / G.711A / AAC                      |
| インテリジェンス    | AIベース 人検知                                    |
| 電源消費電力      | PoE(IEEE802.3af) / DC12V 外部給電 <8W            |
| 防水 / 耐衝撃レベル | IP66 / IK10                                  |
| 動作可能温度/湿度   | -30~60度 / 10~90% (結露なきこと)                    |
| 耐雷サージ機能     | 4kV  |
| 外径寸法        | 約 111(直径)×90.5(高)mm                          |
| ケーブル長       | 約 55cm                                       |
| 重量          | 約 820g                                       |
| 付属品         | 取扱説明書  |
| 保証期間        | 2年   |

## 撮影範囲



## 外径寸法

(単位: mm)



BC-directshop

# 防犯カメラダイレクト

<https://www.bc-direct.net/>

## セキュテック株式会社

〒840-0201 佐賀市大和町尼寺 3128-3

0120-963-196



トップページ

